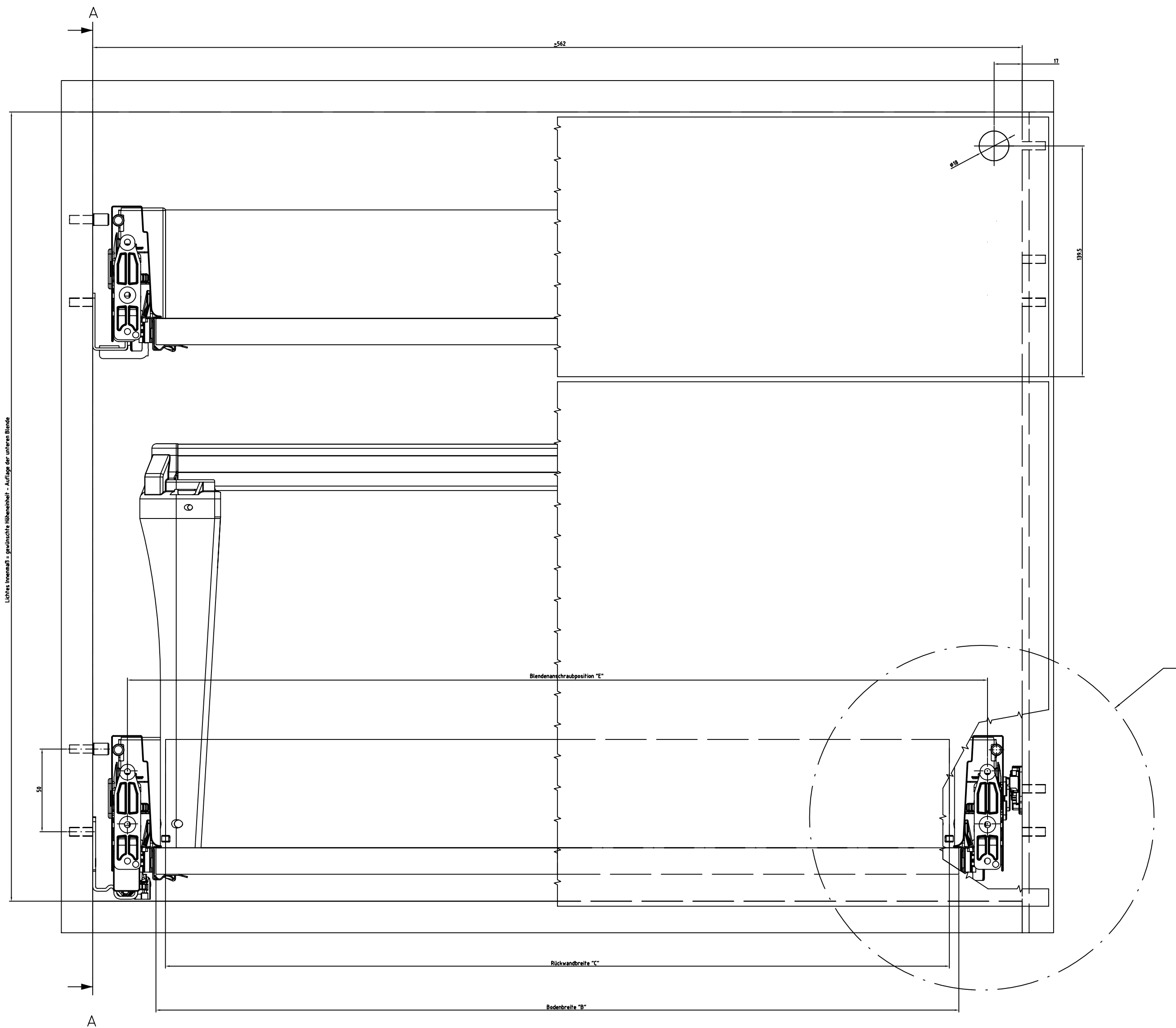
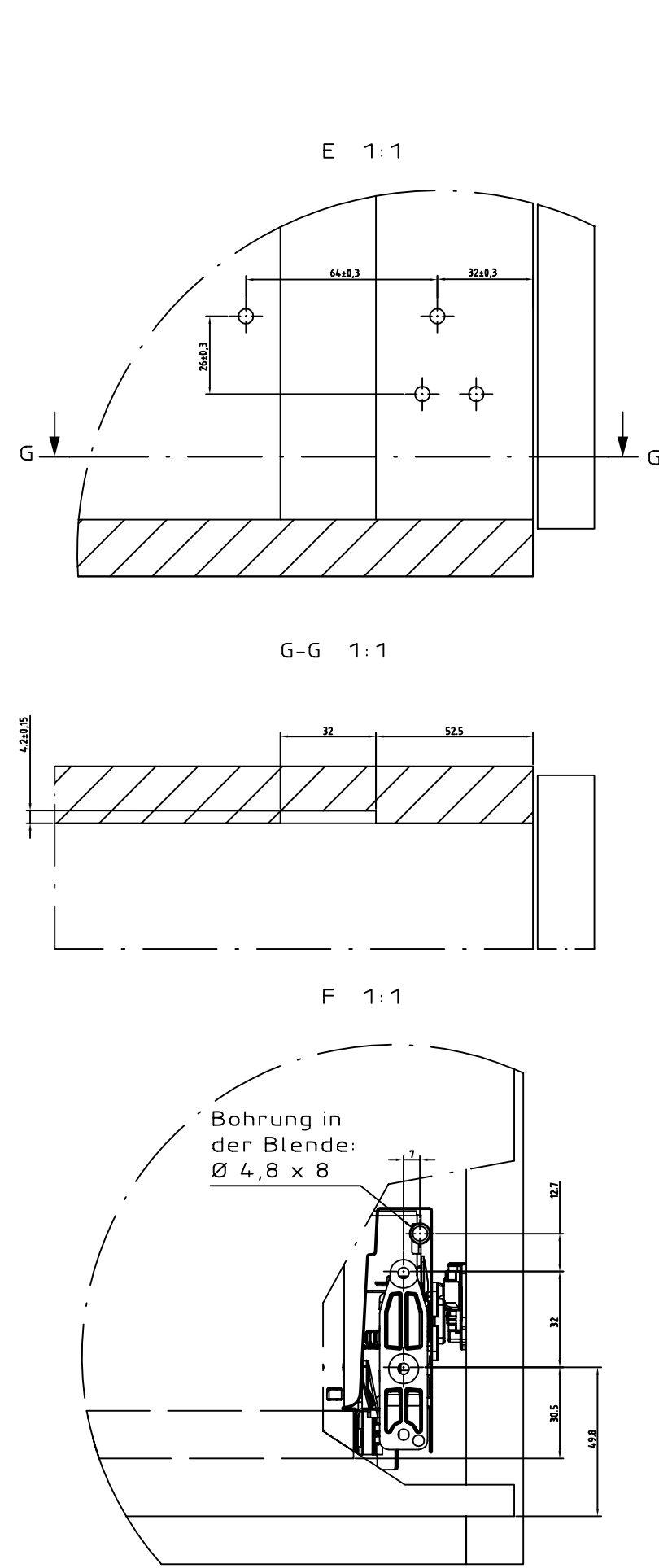


Drawings / Zeichnungen:  
Desk pedestals InnoTech Atira/ Schreibtischcontainer InnoTech Atira

Article / Artikel	9 209 611
Height units / Höheneinheiten (HE)	7,5
Height division / Höheneinteilung (HE)	5 + 2,5
Installed width / Einbaubreite (mm)	562
Installed depth / Einbautiefe (mm)	Depends to runner / nach Auszugführung
Drawer runner / Auszugführungen	Quadro 25 / Quadro V6

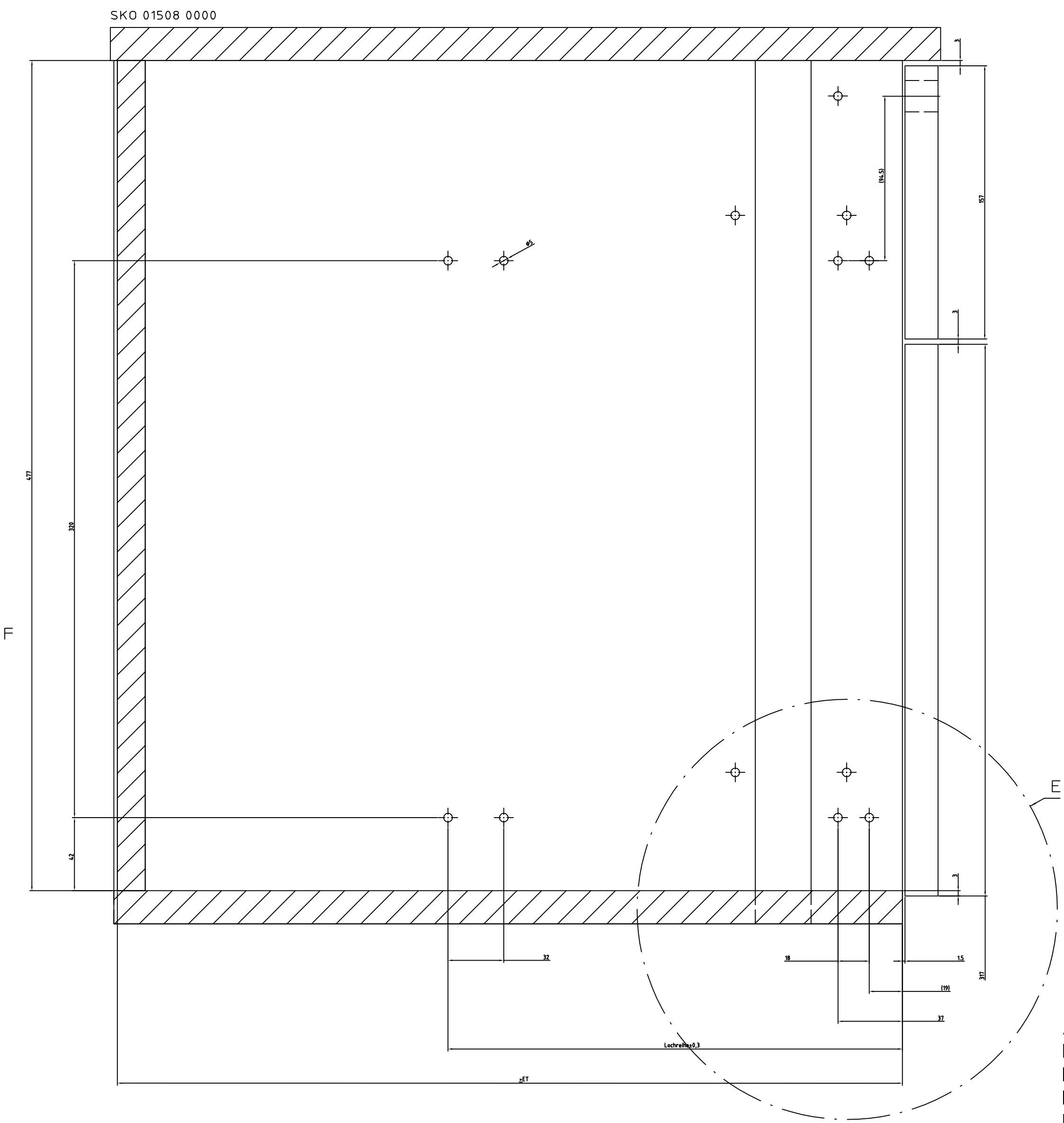


Einbautiefen (ET)		Lochreihen		
Schubkasten- länge	Korpus-tiefe	Lochreihe Q25	Lochreihe QV6	Lochreihe QV6+
260	279/305*	19-37-165	19-37-165-197	---
320	315	---	19-37-165-197**	19-37-165-197
350	365	19-37-197	19-37-165-197	19-37-197-229
420	435	19-37-261	19-37-229-261	19-37-229-261
470	485	19-37-293	19-37-261-293	19-37-261-293
520	535	19-37-293	19-37-261-293	19-37-261-293
620	635	---	---	19-37-357-389

Alle Lochbildmaße beziehen sich auf die Korpus-Vorderkante  
\* Korpus-tiefe 305mm bei Quadro V6+  
\*\* nur mit Silent-System

Schrankbreite	LB	A (NL+10)	B (LB-76,5)	C (LB-88)	D	E (LB-42)
600	562	430	485,5	474	65,5	520

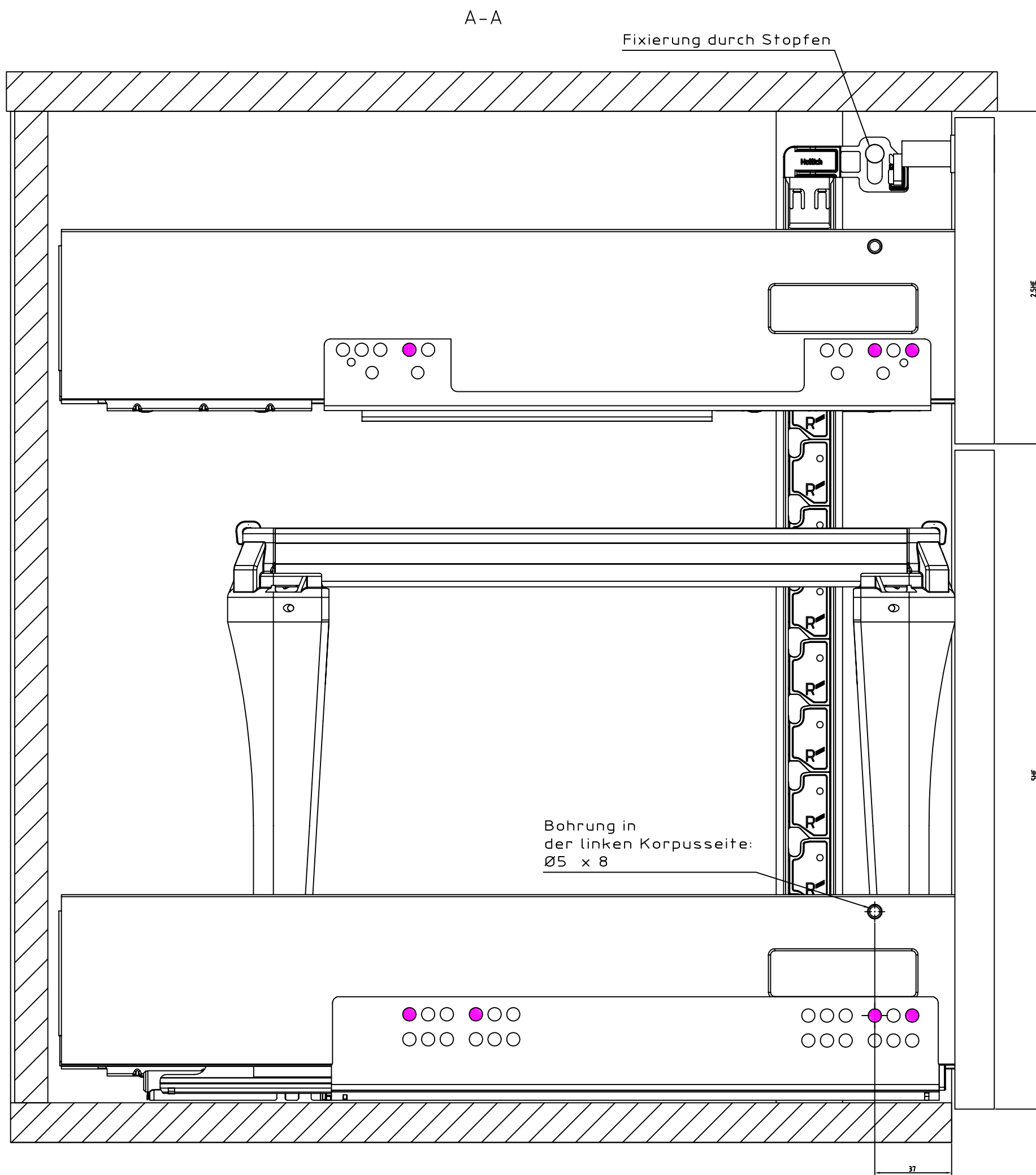
A = Bodentiefe / B = Bodenbreite / C = Rückwandbreite /  
D = Rückwandhöhe / E = Blendenanschraubposition



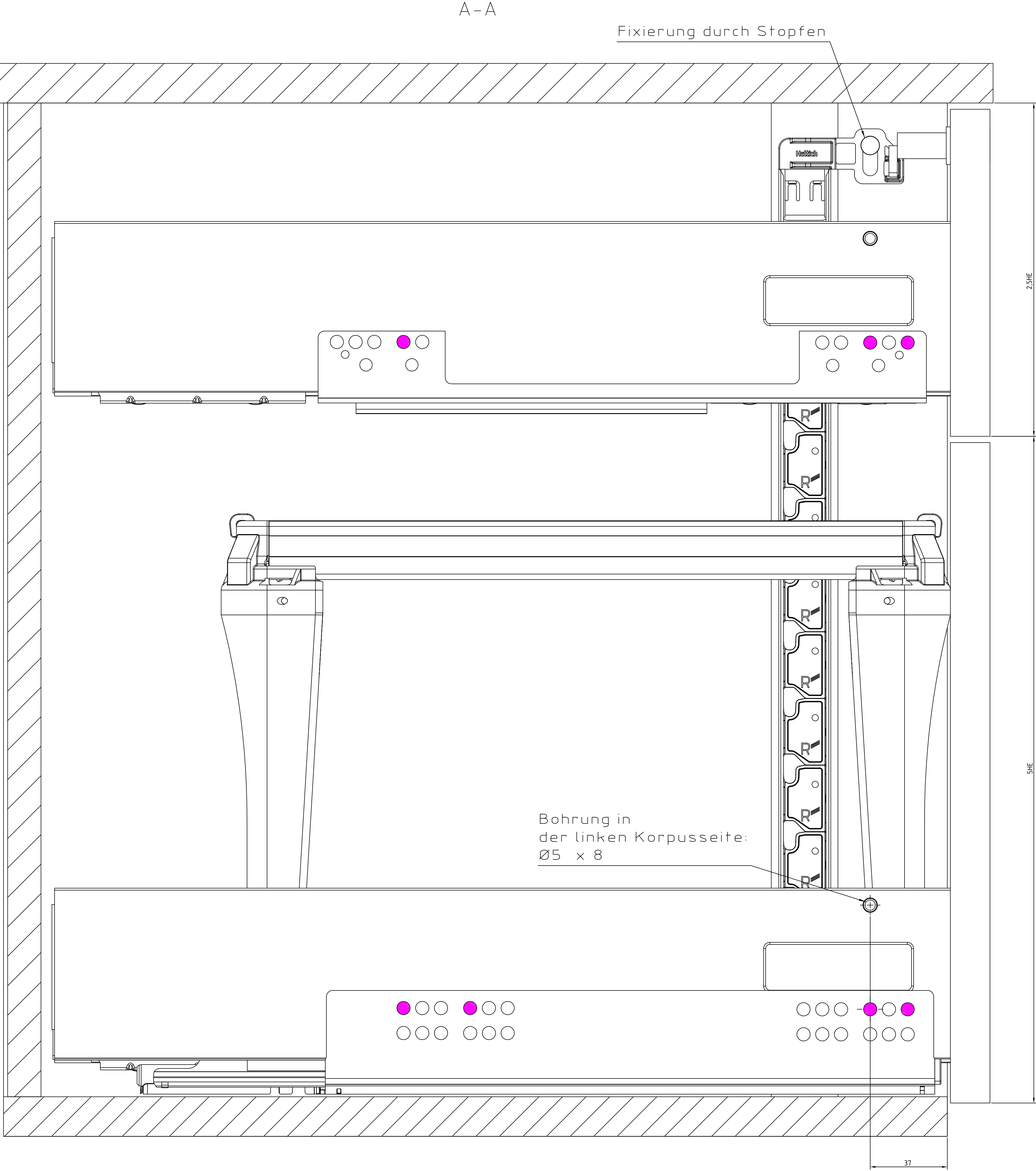
Zuschnittmaß der Holzbauteile (Boden / Rückwand):  
Plattendicke: 16 mm  
Bodentiefe = Nennlänge der Zarge + 10 mm  
Rückwandhöhe = 65,5 mm  
Weitere Maße und Eigenschaften können Sie dem aktuellen Katalog entnehmen.

Schraubenempfehlung:  
Quadro Z5: 6 Stück 6mm x 14mm, pro GN  
Quadro V6+: 8 Stück 6mm x 14mm, pro GN

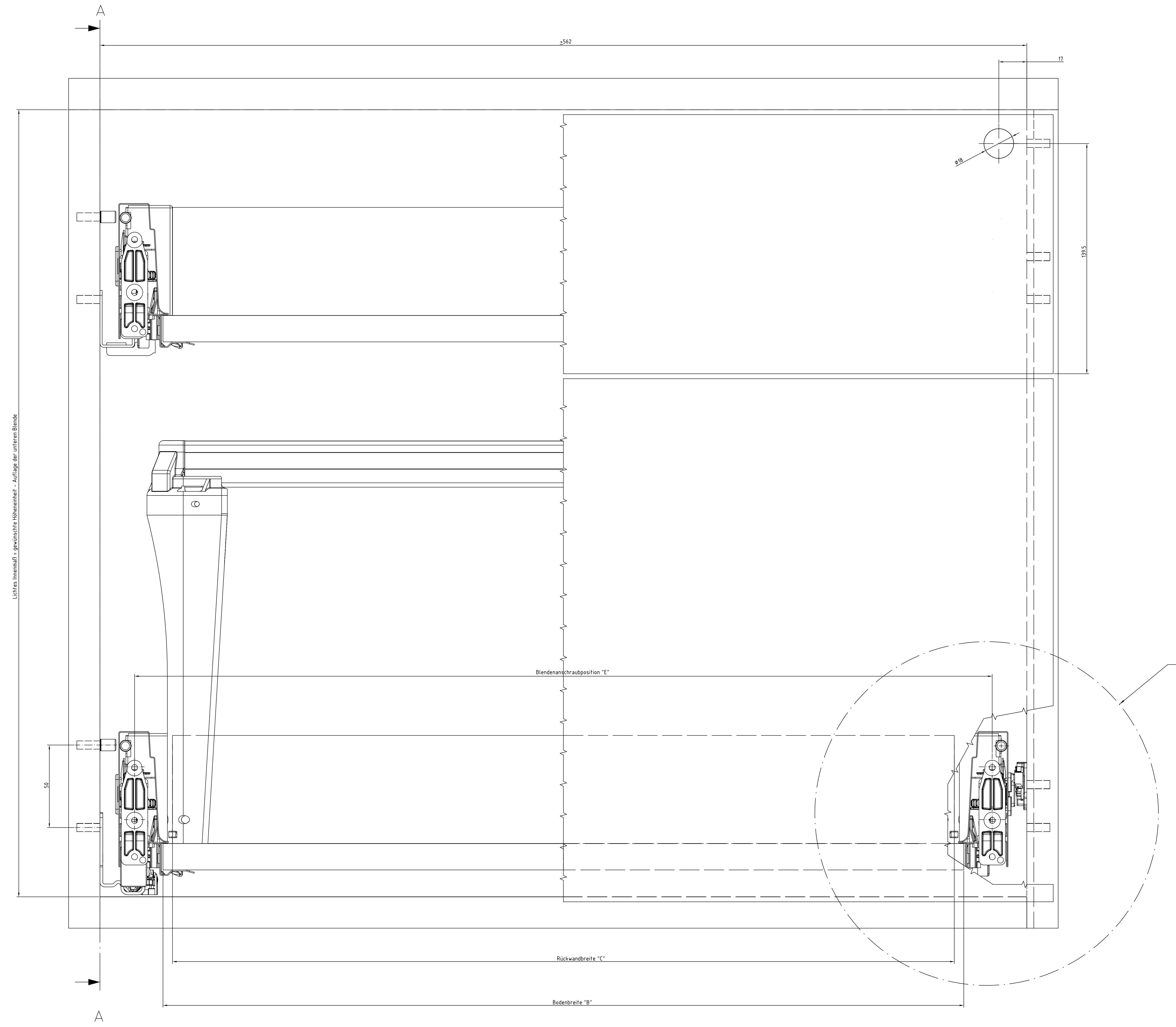
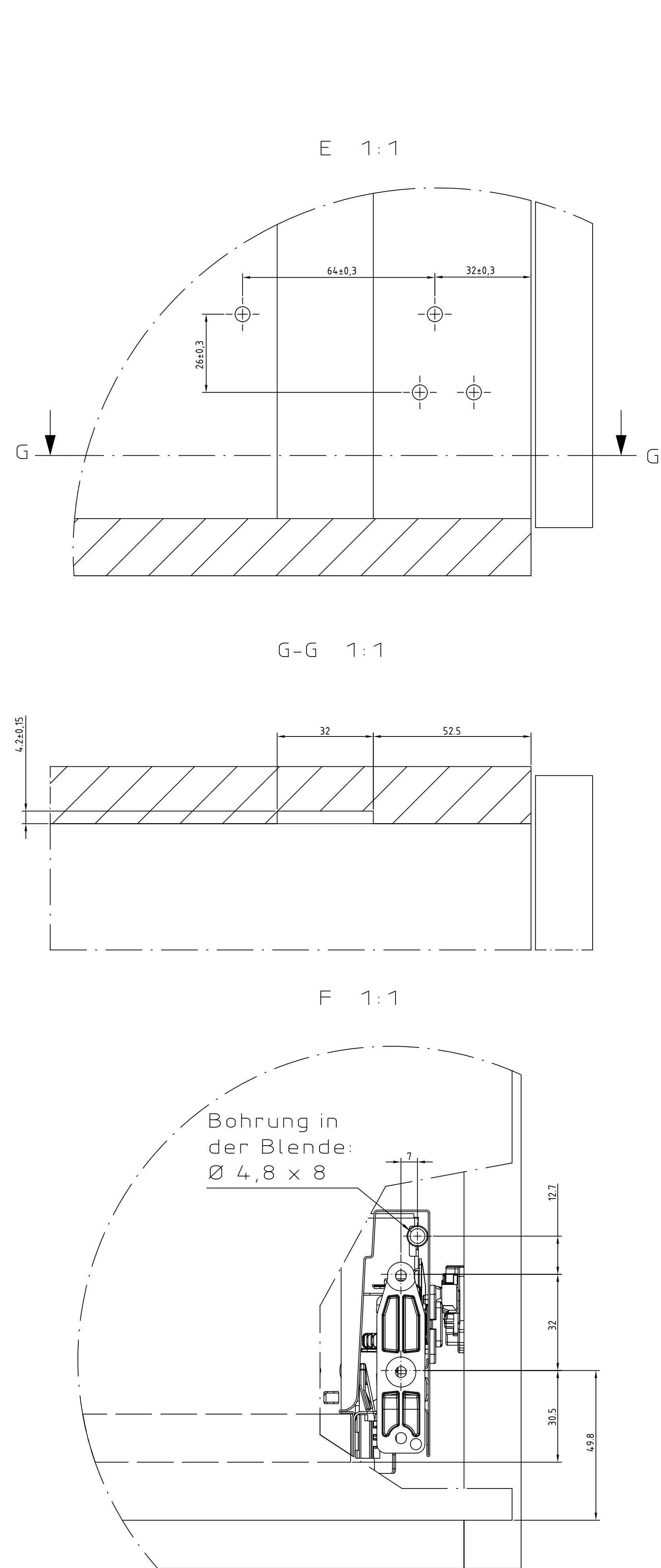
Anmerkung:  
Maximale Blendenhöhe ohne Reling: 320mm  
Einbaubreite der Führung ausschließlich EB 12,5.  
Einsatz mit Push to open ist nicht vorgesehen.  
Für hintere Befestigung des Quadro 25 ist eine Schraube ausreichend.  
Durch den Einsatz der Bodenträger in der Blende kann die seitliche Blendenverstellung eingeschränkt sein.  
Für Blenden höher 300 mm wird eine zusätzliche Verschraubung der Frontbefestigung (ab 16 mm Blende 3,5 x 16 mm) empfohlen.



	23.02.16	EB 562 mm	9 209 611
	M 1:1		SKO 01508
	Paul Hettich GmbH & Co. KG		







Einbautiefen (ET)		Lochreihen		
Schubkastenlänge	Korpustiefe	Lochreihe Q25	Lochreihe QV6	Lochreihe QV6+
260	279/305×	19-37-165	19-37-165-197	---
300	315	---	19-37-165-197xx	19-37-165-197
350	365	19-37-197	19-37-165-197	19-37-197-229
420	435	19-37-261	19-37-229-261	19-37-229-261
470	485	19-37-293	19-37-261-293	19-37-261-293
520	535	19-37-293	19-37-261-293	19-37-261-293
620	635	---	---	19-37-357-389

Alle Lochbildmaße beziehen sich auf die Korpus-Vorderkante  
× Korpustiefe 305mm bei Quadro V6+  
xx nur mit Silent System

Schrankbreite	LB	A (NL+10)	B (LB-76,5)	C (LB-88)	D	E (LB-42)
600	562	430	485,5	474	65,5	520

A - Bodentiefe / B - Bodenbreite / C - Rückwandbreite /  
D - Rückwandhöhe / E - Blendenanschraubposition