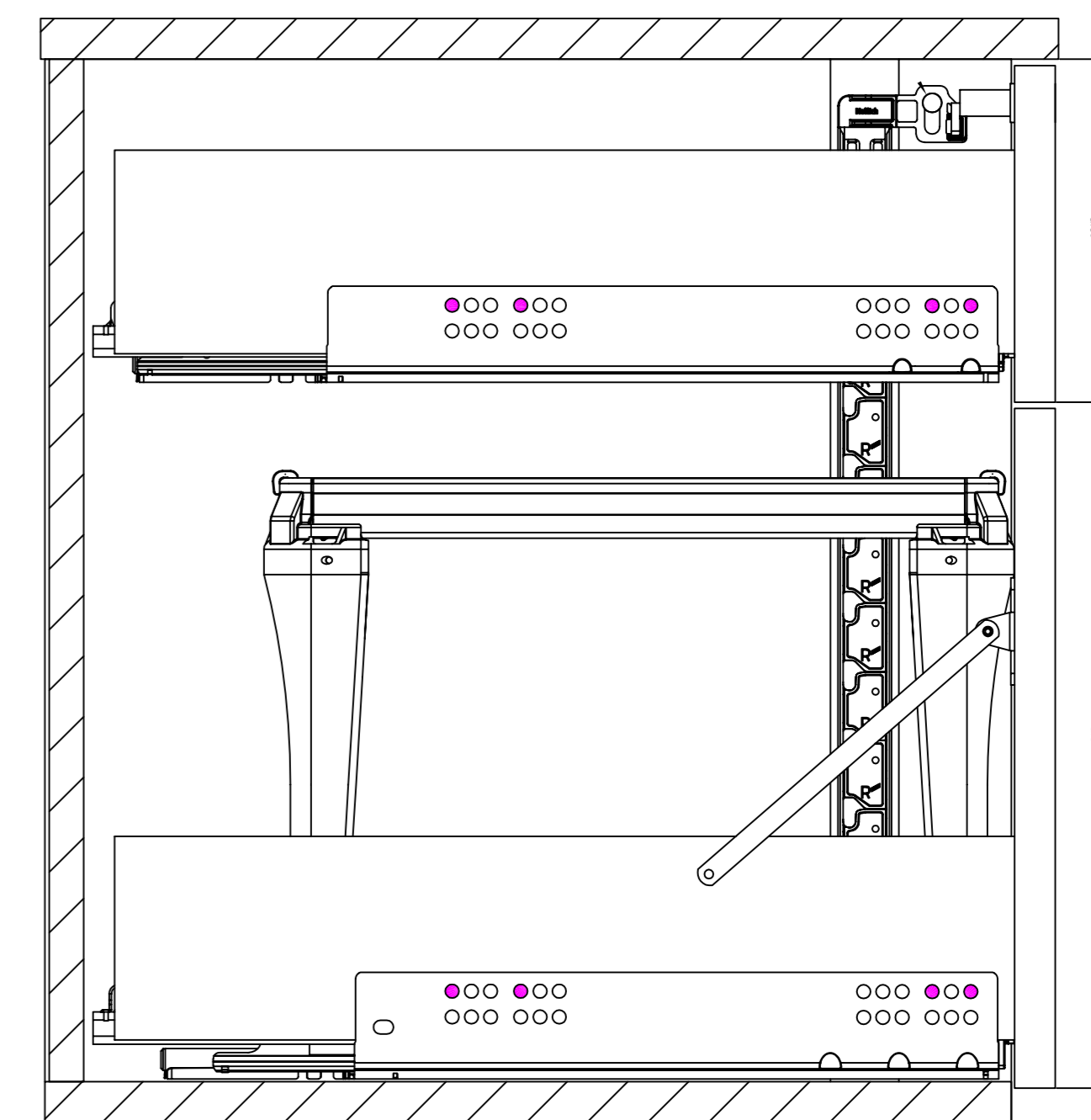
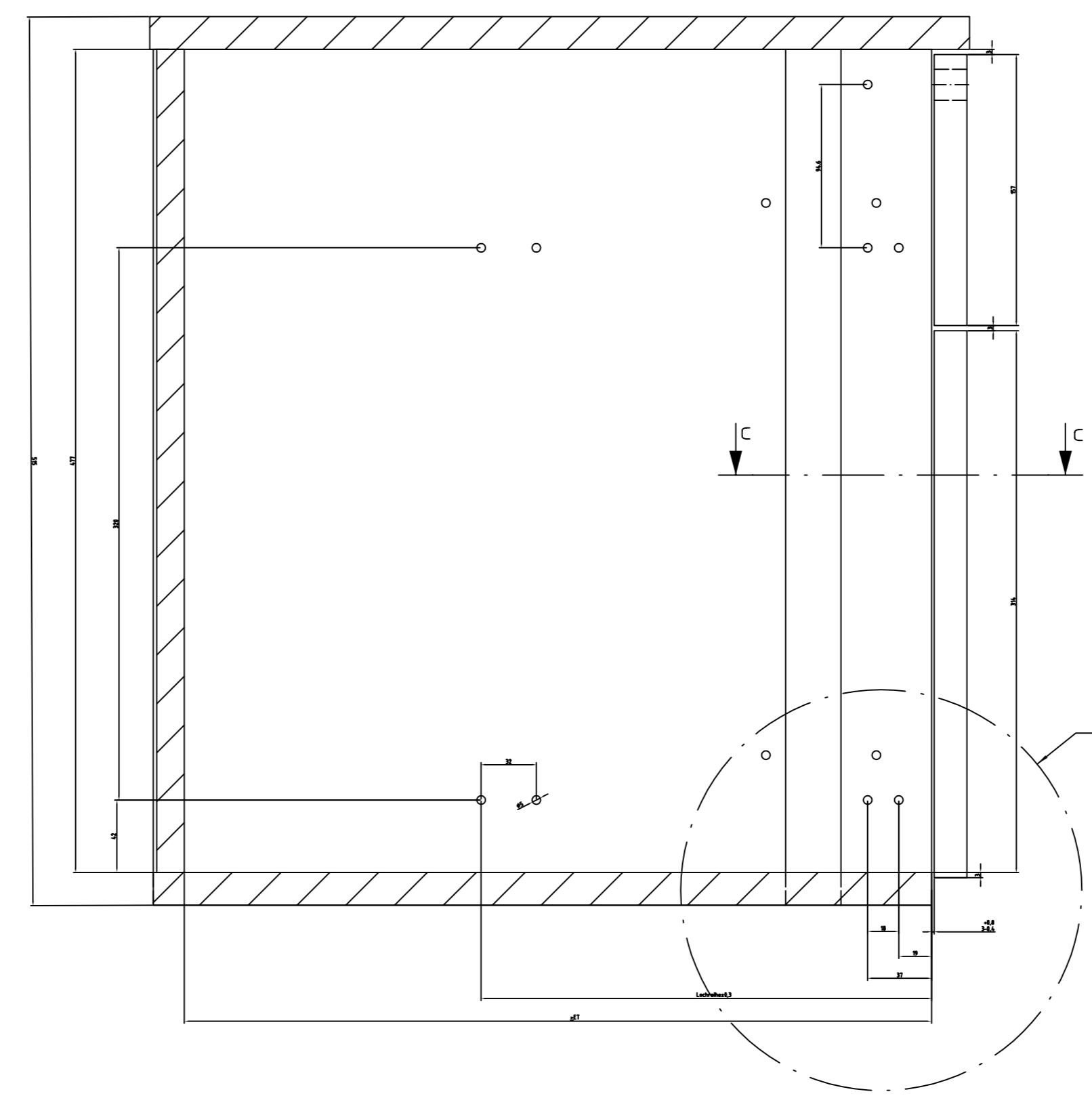
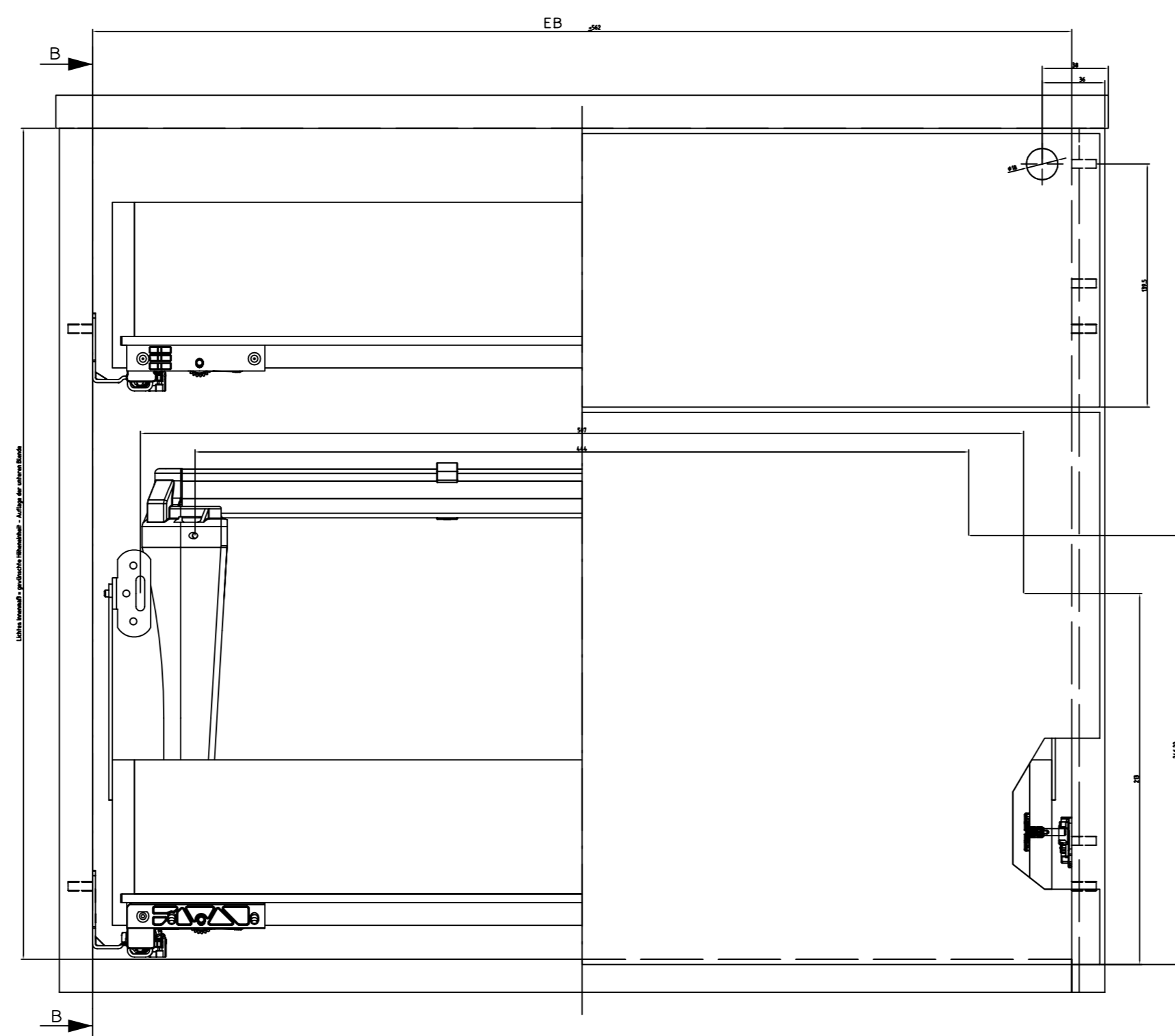
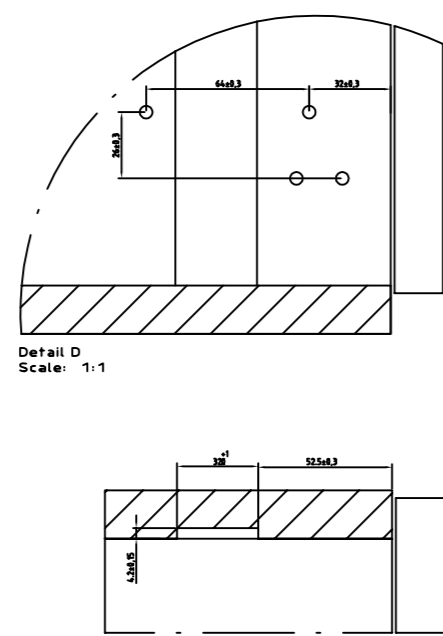


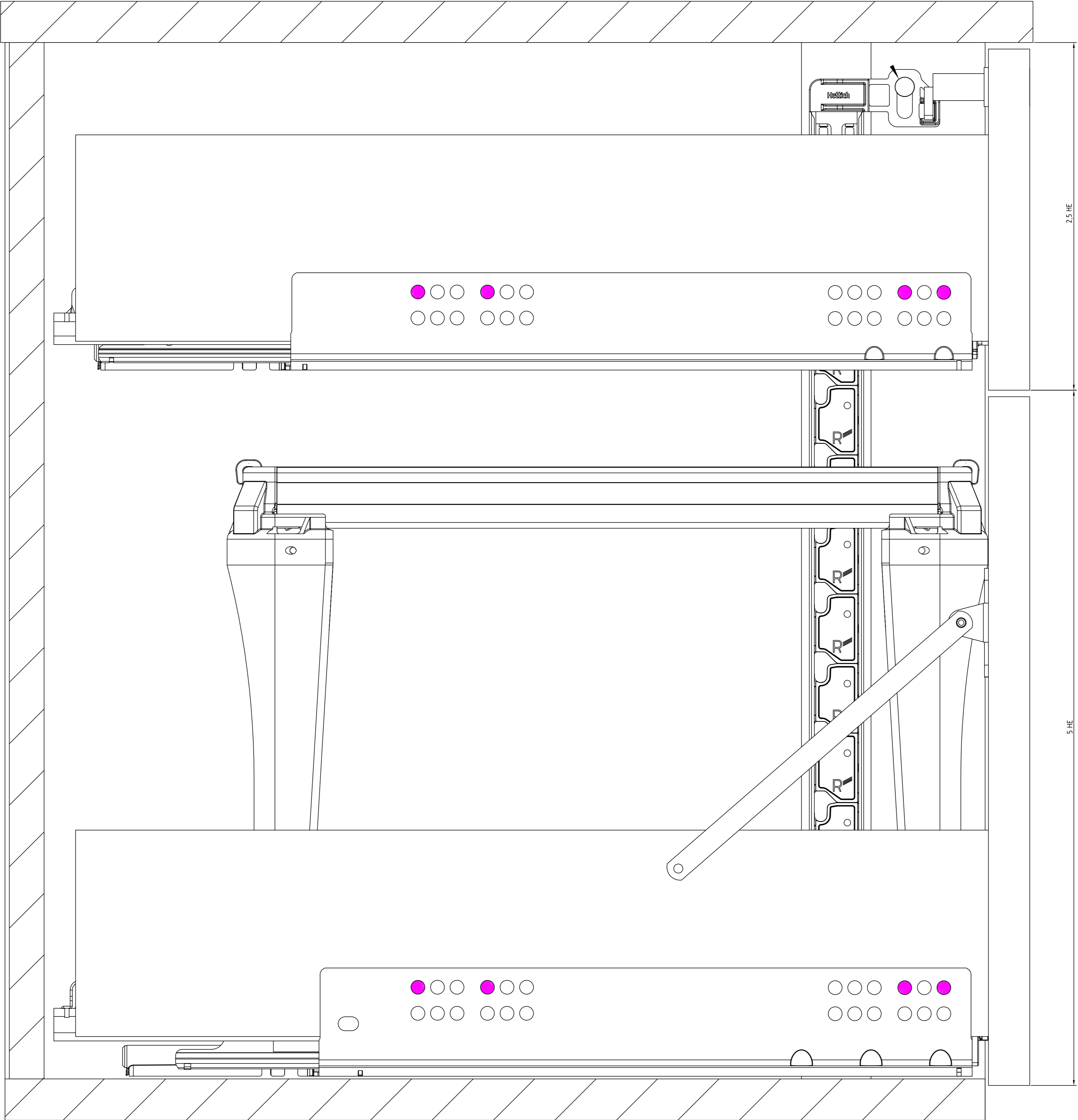
Drawings / Zeichnungen:  
Desk pedestal / Schreibtischcontainer

|  |                 |
|--|-----------------|
| Article / Artikel                      | 9 209 613       |
| Height units / Höheneinheiten (HE)     | 7,5             |
| Height division / Höheneinteilung (HE) | 5+2,5           |
| Installed width / Einbaubreite (mm)    | $\geq 562$      |
| Installed depth / Einbautiefe (mm)     | $\geq 433$      |
| Drawer runner / Auszugführungen        | Quadro V6 / V6+ |



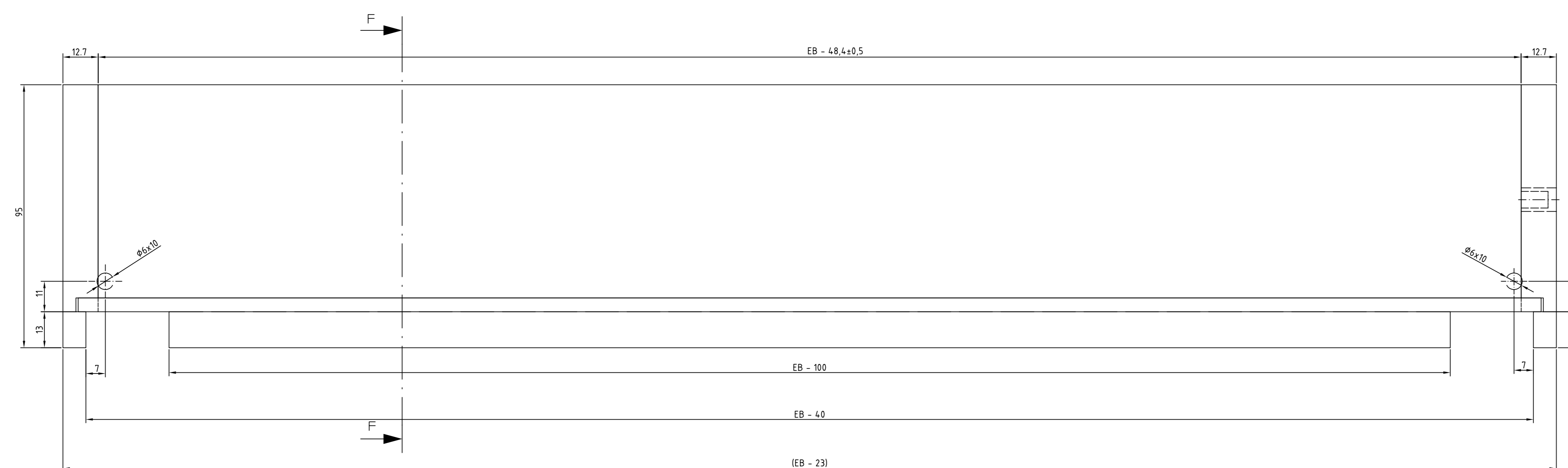
Anmerkung:  
Maximale Blendenhöhe 320mm  
Für Blendenhöhen höher 3HE (192mm) wird der Einsatz einer  
Blendenstütze empfohlen.  
Einbaubreite der Führungen ist ausschließlich EB 20.  
Einsatz mit Push or Open ist nicht vorgesehen.  
Länge des Holzschubkastens = Nennlänge der Quadro  
Führungsschiene  
Weitere Maße und Eigenschaften können dem aktuellen  
Katalog für das System Quadro und der zugehörigen  
Technischen Dokumentation entnommen werden.

Schraubenempfehlung:  
 Quadro V6: 8 Stück 6mm x 14mm  
 Quadro V6+: 8 Stück 6mm x 14mm

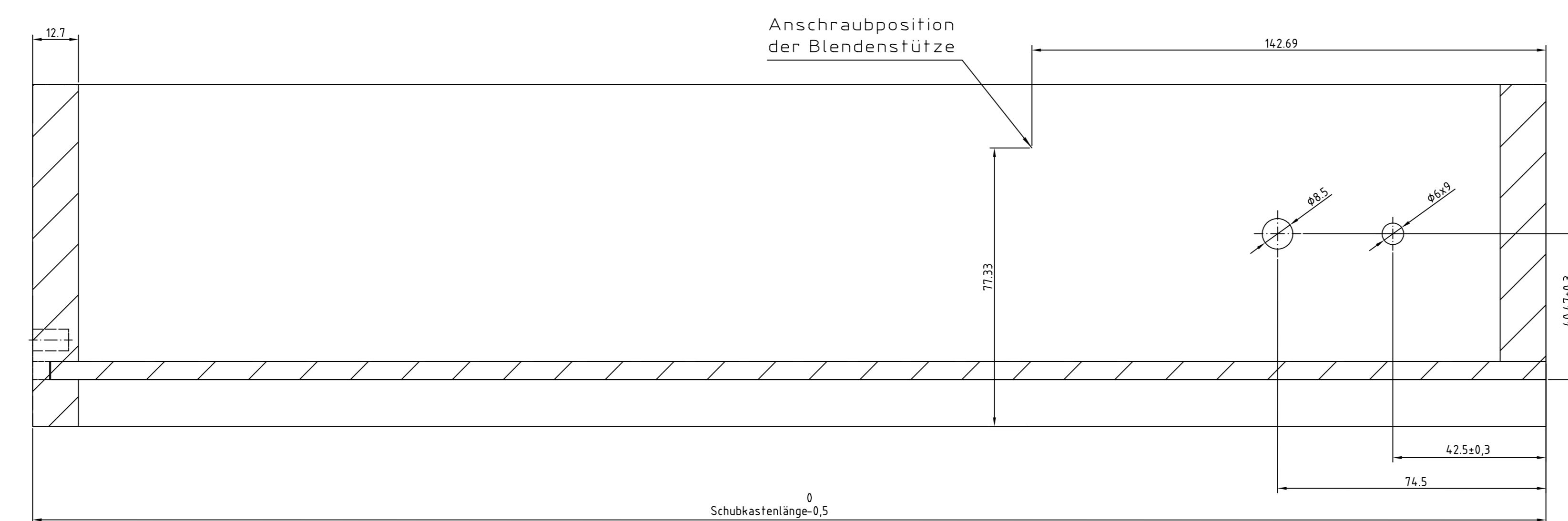




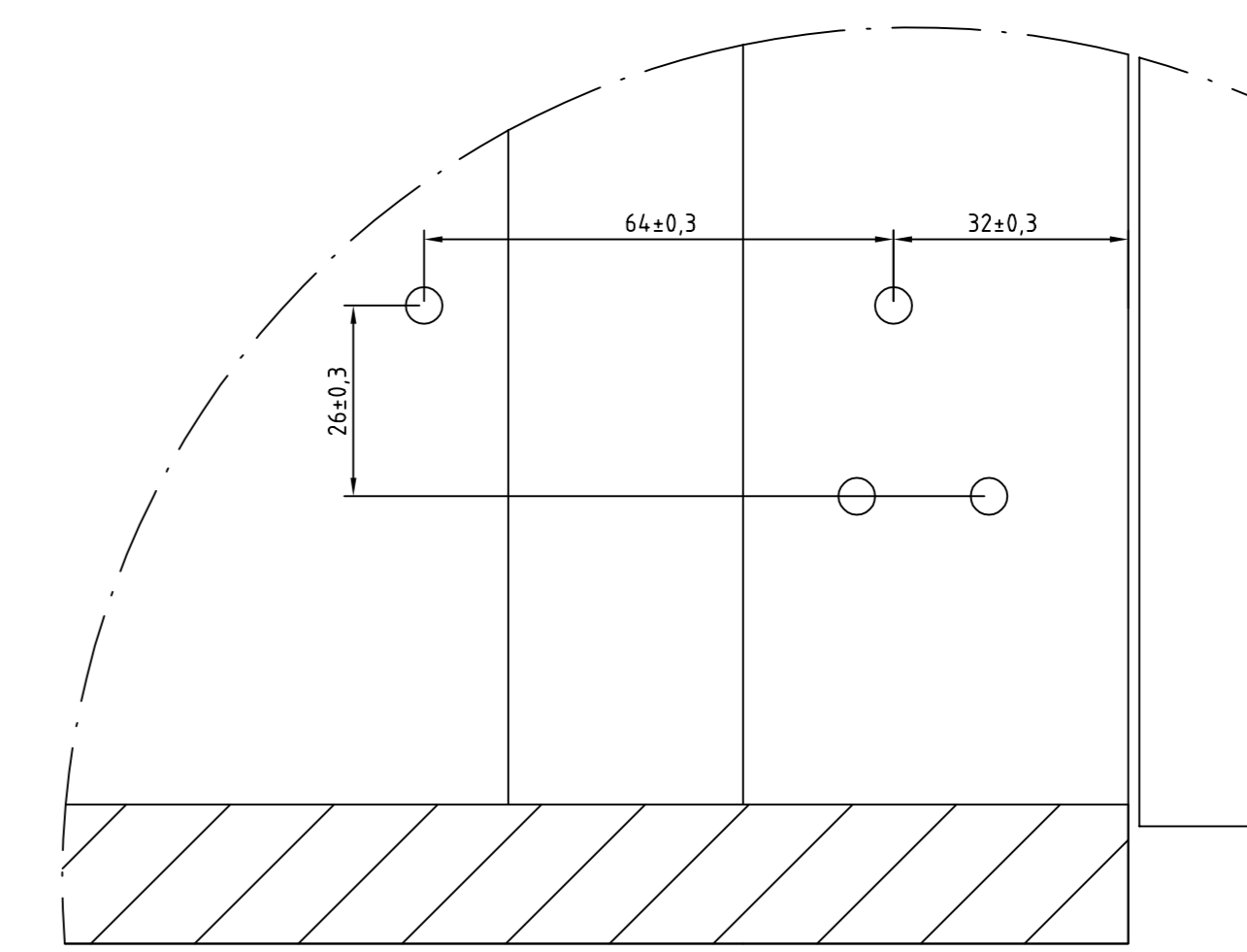




Schubkasten  
Front view  
Scale: 1:1



Schubkasten  
Section view F-F  
Scale: 1:1



Detail D  
Scale: 1:1

